

1. Programa de Atendimento e Pesquisa em violência (PROVE) do departamento de psiquiatria da Escola Paulista de Medicina
2. Professor Adjunto, Livre Docente e chefe do Departamento de Psiquiatria da Universidade Federal de São Paulo

## INTRODUÇÃO:

O impacto negativo da violência na saúde mental atinge de modo alarmante a população de jovens brasileiros., inclusive dentro das escolas.

Neste projeto de intervenção foi realizada a detecção de situações de violência escolar entre adolescentes que frequentam o CIEJA (Centro Integrado de Educação de Jovens e Adultos) Campo Limpo, uma escola municipal de ensino fundamental e alfabetização.

O CIEJA Campo Limpo é bairro paulistano com as maiores taxas de violência (Mapa da Violência).

Utilizou-se o *CAPSLE (Creating a Peaceful School Learning Environment)*, um projeto de intervenção já implementado com sucesso em escolas americanas e na América Latina [3], desenvolvido para instrumentalizar professores e alunos a lidar com situações de violência. [1]

A intervenção consiste em **criar um ambiente de paz na escola**, que propicie o aprendizado a partir dos conceitos de **mentalização, tríade relacional de poder e resiliência**.

## OBJETIVO:

Identificar as repercussões da adaptação desta intervenção no discurso dos professores.

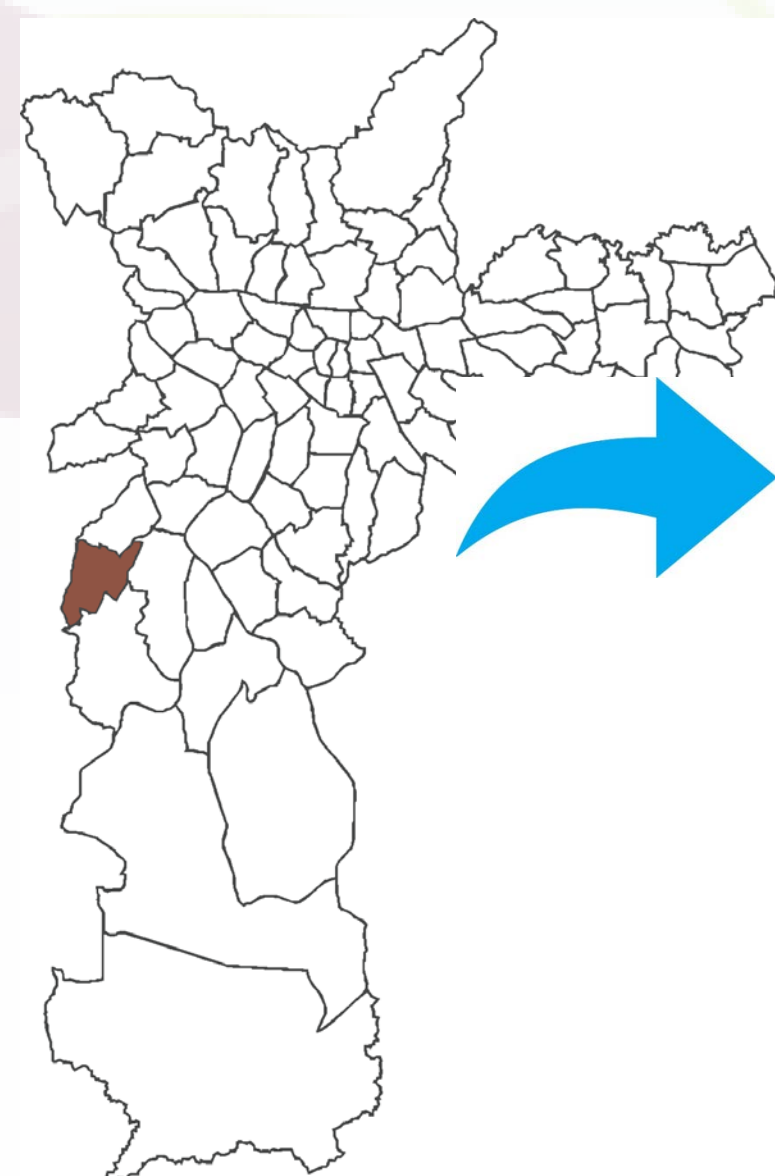
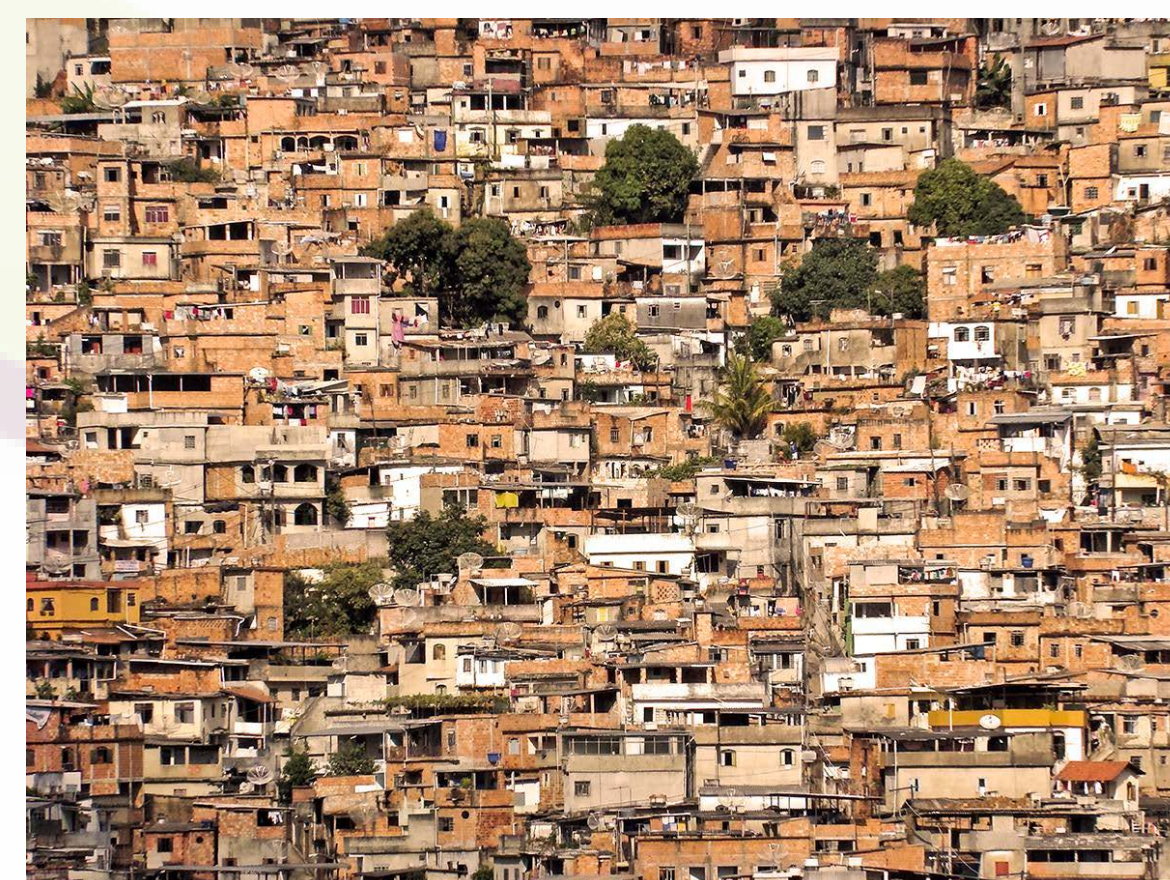


Imagem: [https://pt.wikipedia.org/wiki/Cap%C3%A3o\\_Redondo](https://pt.wikipedia.org/wiki/Cap%C3%A3o_Redondo)



## METODOLOGIA:

O *CAPSLE* foi adaptado para a população das escolas públicas brasileiras a partir de sua tradução para o português e conhecimento do contexto cultural em que a escola está inserida.

Dois grupos de professores do CIEJA Campo Limpo participaram de grupos quinzenais de duas horas de duração em 2016, em que foram trabalhados os temas: Tríade Relacional de Poder; Mentalização; Resiliência; Violência e Saúde Mental.

Os resultados foram obtidos através de dados etnográficos colhidos do diário de campo e análise de conteúdo pela observação participativa, sendo delimitadas 5 categorias:

1. Relatos de violência aluno-aluno;
2. Relação professor-aluno;
3. Percepção em saúde mental;
4. Relatos pessoais;
5. Violência na comunidade;



<http://gcn.net.br/noticias/313205/franca/2016/03/socos-e-cadeiras-alunos-promovem-pancadaria-em-sala-de-aula>

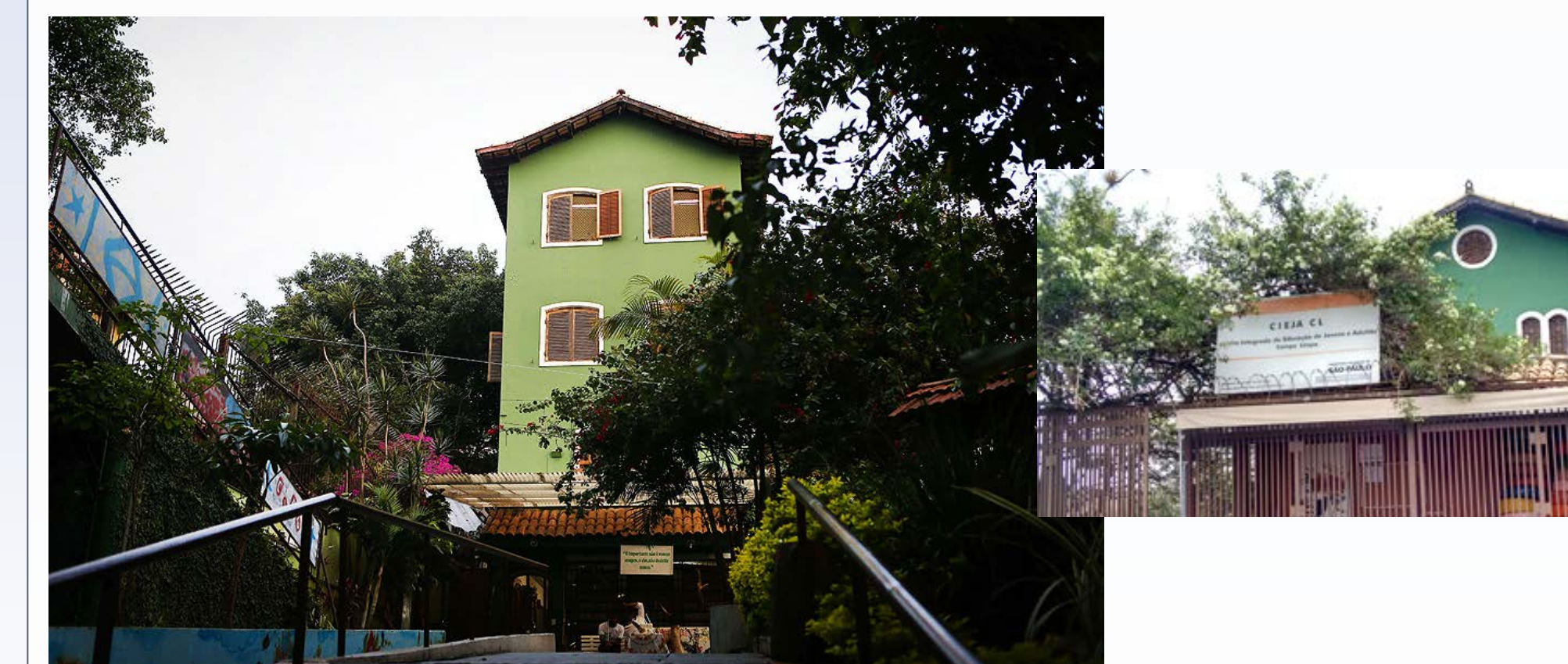
Os casos de transtornos psiquiátricos detectados foram avaliados por equipe de saúde mental e encaminhados para tratamento .

## RESULTADOS:

- Observada mudança nas percepções das situações de violência em sala de aula. Anteriormente as situações eram narradas como problemas entre agressor-vítima e professores expressavam dúvidas em como lidar.
- Os conceitos de Mentalização e Tríade Relacional de Poder foram utilizados como eixo para tais modificações.
- Também foram achados desta intervenção:
  - Disseminação do aprendizado;
  - Melhora da capacidade de mentalização para outras áreas de vida além da escola;
  - Mudança na percepção da importância do vínculo entre professor-aluno;

## IMPLICAÇÕES PARA A PRÁTICA:

- A adaptação desta intervenção para a escola pública mostrou-se uma ferramenta de **fácil aplicabilidade**, abrangendo questões referentes à violência.
- Os achados apontam que é possível construir um modelo de intervenção multidisciplinar contemplando a saúde e educação no contexto social brasileiro.



<http://blogdociejacampolimpo.blogspot.com.br/>

## REFERÊNCIAS BIBLIOGRÁFICAS:

1. Twemlow, Stuart W., Sacco, Frank C and Twemlow, Stephen W. *Creating a Peaceful School Learning Environment: a training manual for elementary schools*. 1999
2. Twemlow, Stuart W., Sacco, F.C. *Why school antibullying programs don't work*. EUA, 2008.
3. Twemlow, Stuart W. **Broadening the Vision: A Case for Community-Based Psychoanalysis in the Context of Usual Practice** . 2013 61: 662 *J Am Psychoanal Assoc*
4. <http://www.mapadaviolencia.org.br/>

## CONTATO:

[juliana.wierman@gmail.com](mailto:juliana.wierman@gmail.com)